


OBJEDNATEL

MĚSTO KOPŘIVNICE  
Štefánikova 1163/12, 742 21 Kopřivnice



D  
SO 201

SOUŘADNICOVÝ SYSTÉM : S-JTSK  
VÝŠKOVÝ SYSTÉM : Bpv

VEDOUCÍ PROJEKTANT	Ing. Martin ŘEHULKA	<i>Řehulka</i>	 <b>PRIS</b> PROJEKČNÍ KANCELÁŘ PRIS spol. s r. o. OSO VÁ 20, 625 00 BRNO
ZODPOVĚDNÝ PROJEKTANT	Ing. Magda ZDRAŽILOVÁ	<i>Magda Zdražilová</i>	
VYPRACOVAL	Ing. Magda ZDRAŽILOVÁ	<i>Magda Zdražilová</i>	
KONTROLOVAL	Ing. Jiří ŠRUBAŘ	<i>Šrubař</i>	
KRAJ MORAVSKOSLEZSKÝ	INVESTOR MĚSTO KOPŘIVNICE	DATUM	01/2024
NÁZEV AKCE Kopřivnice - Most na ul. Erbenova ev. č. 28c-M2 - oprava SO 201 Most ev.č. 28c-M2		FORMÁT	A4
		MĚŘÍTKO	
		ÚČEL	PDPS
		ČÍS. ZAKÁZKY	22106
NÁZEV PŘÍLOHY DETAILY		ARCHIVNÍ ČÍS.	08_DET
		ČÍS. SOUPRAVY	PŘÍLOHA 8

## SEZNAM DETAILŮ

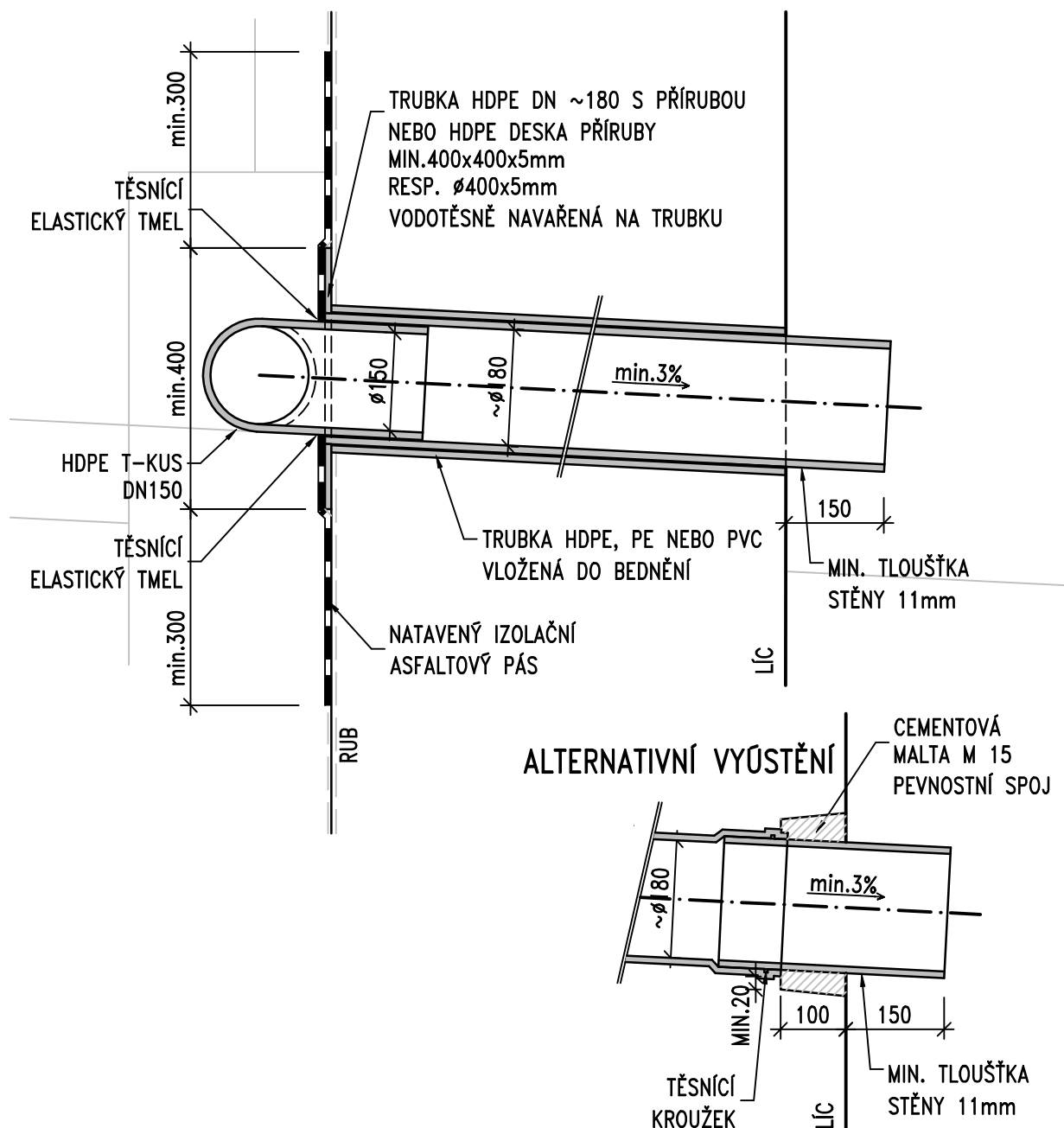
Z VL 4:	204.01	Odvodnění rubu opěr - vyústění do líce opěry
	204.01a	Odvodnění rubu opěr - drenáž za opěrou
	206.02	Opevnění svahu
	208.03	Povrchové těsnění pracovní spáry opěr a zdí
	208.05	Těsnění pracovní spáry mezi základem a dříkem podpěr
	209.01	Letopočet a logo zhotovitele
	402.02	Kotva římsy ve vývrtu
	402.22	Těsnění pracovních spár římsy
	402.23	Těsnění smršťovacích spár římsy
	402.31	Výztuž říms
	507.01	Zábradlí mostní se svislou výplní
	509.01	Nivelační značky

Detaily aplikované na most ev. č. 28c-M2

Tvar římsy

Spáry římsy

Dilatační spára opěr a zdí



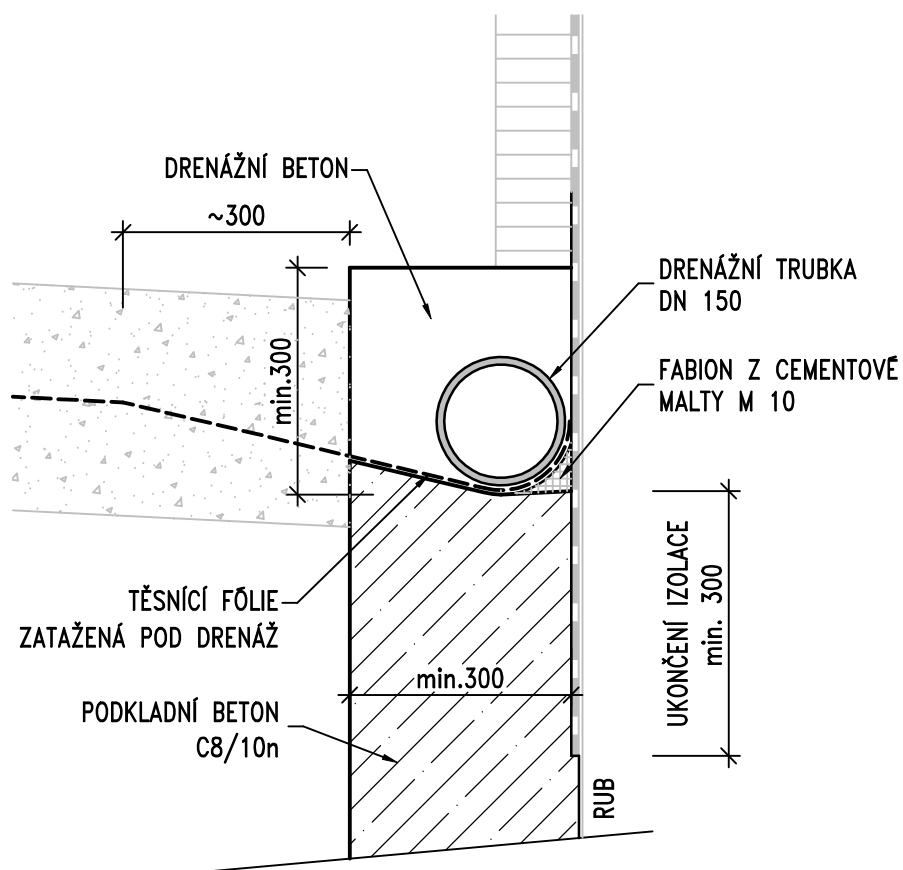
#### POZNÁMKY:

1. MATERIÁL DRENÁŽE VIZ ČL. 8.10 TP 83
2. VNĚJŠÍ PRŮMĚR MENŠÍ ZASOUVANÉ TRUBKY SE OD VNITŘNÍHO PRŮMĚRU VĚTŠÍ TRUBKY MŮŽE LIŠIT MAXIMÁLNĚ 0 5 mm
3. KŮNICKÉ VYBRÁNÍ V LÍCI OPĚRY BUDE VYTVOŘENO VLOŽKOU
4. PEVNOSTNÍ SPOJ BUDE VYPLNĚN CEMENTOVOU MALTOU M 15 DLE ČSN EN 998-2 NEBO SANAČNÍ MALTOU TŘÍDY R2 DLE ČSN EN 1504-3
5. POKUD JE RUB OPĚRY OPATŘEN JEN IZOLACÍ PROTI VLHKOSTI NÁTĚREM, JE U PROSTUPU PŘIDÁN NATAVENÝ IZOLAČNÍ ASFALTOVÝ PÁS. POKUD JE RUB IZOLOVÁN NATAVENÝMI IZOLAČNÍMI ASFALTOVÝMI PÁSY, DALŠÍ PÁS SE NEPŘIDÁVÁ

ŘADA 200 – SPODNÍ STAVBA  
ODVODNĚNÍ RUBU OPĚR  
VYÚSTĚNÍ DO LÍCE OPĚRY

MD ČR  
ODBOR POZEMNÍCH  
KOMUNIKACÍ

VL 4  
204.01  
01/2020



**POZNÁMKY:**

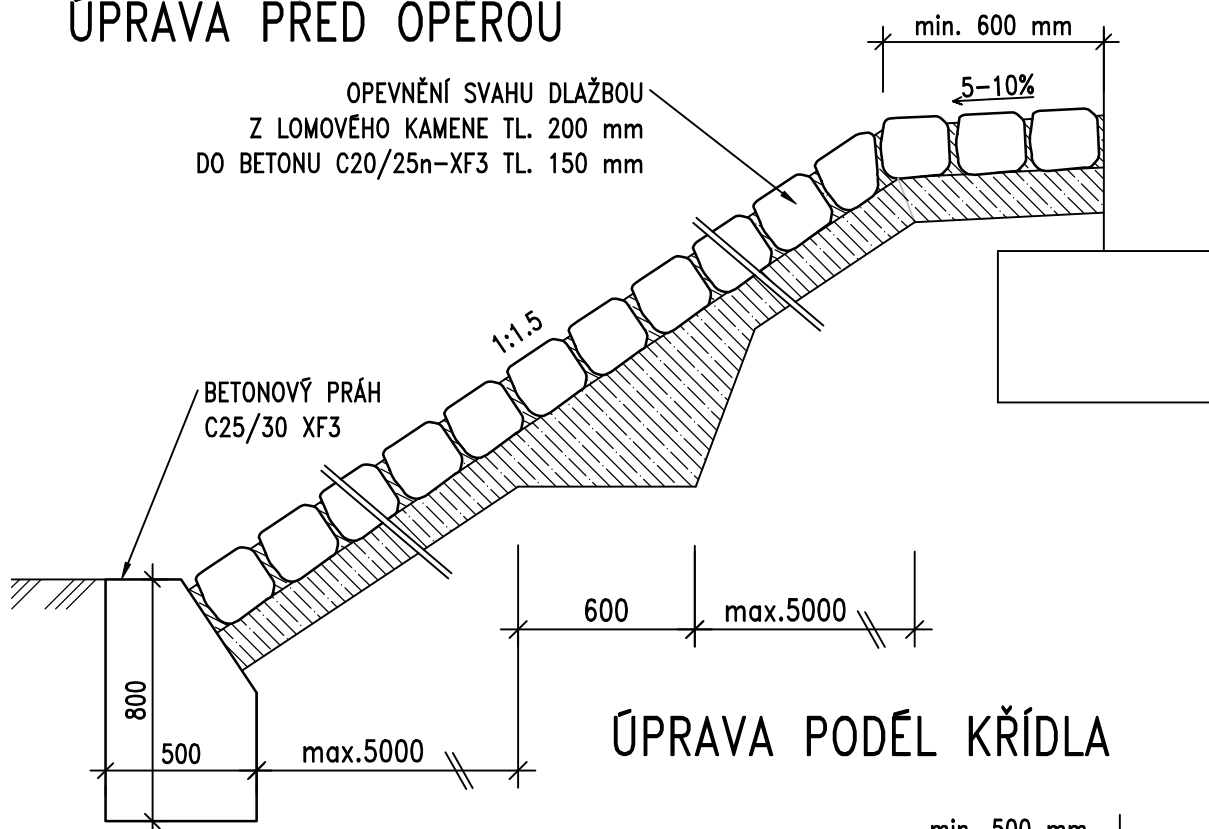
1. MATERIÁL DRENÁŽE VIZ ČL. 8.10 TP 83
2. KRUHOVÁ TUHOST DRENÁŽNÍ TRUBKY JE MIN. SN8
3. DRENÁŽNÍ TRUBKA JE PERFOROVANÁ PO CELÉM SVÉM OBVODĚ
4. DRENÁŽNÍ TRUBKA JE ULOŽENA V PODÉLNÉM SKLONU MIN. 3%
5. DRENÁŽNÍ BETON – CEMENTOVÝ BETON MEZEROVITÝ DLE TKP 18
6. FABION JE VYTVOŘEN CEMENTOVOU MALTOU M 10 DLE ČSN EN 998-2

ŘADA 200 – SPODNÍ STAVBA  
**ODVODNĚNÍ RUBU OPĚR**  
**DRENÁŽ ZA OPĚROU**

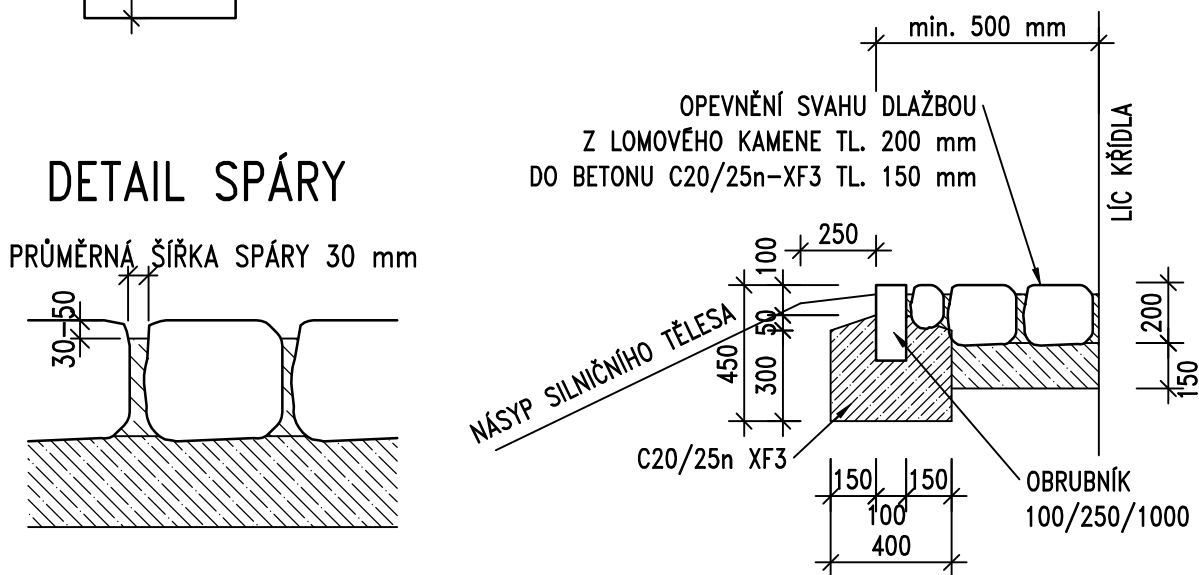
**MD ČR**  
 ODBOR POZEMNÍCH  
 KOMUNIKACÍ

VL 4  
**204.01a**  
 01/2020

## ÚPRAVA PŘED OPĚROU

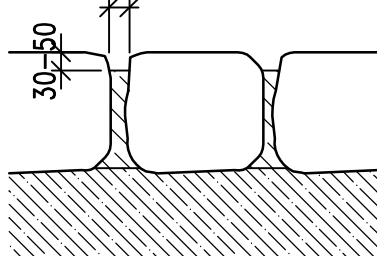


## ÚPRAVA PODĚL KŘÍDLA



## DETAIL SPÁRY

PRŮMĚRNÁ ŠÍŘKA SPÁRY 30 mm



### POZNÁMKY:

1. SPÁROVÁNÍ DLAŽBY – CEMENTOVOU MALTOU DLE ČSN EN 998-2, XF DLE VLVU PROSTŘEDÍ DLE TKP 18
2. DLAŽBA DLE ČSN 72 1860, TL. min. 200 mm (TŘÍDA JAKOSTI "I" V PROSTŘEDÍ XF4, "II" V OSTATNÍM PROSTŘEDÍ) TJ. NAPŘ. ŽULY, RULY, ČEDIČE, BŘIDLICE ODPOVÍDAJÍCÍCH VLASTNOSTÍ
3. ÚPRAVA PLATÍ I PRO BOČNÍ OBRUBNÍK SVAHOVÉHO KUŽELE
4. POKUD JE BETONOVÝ PRÁH UMÍSTĚN DO VZDÁLENOSTI 6 m OD VOZOVKY, BUDE POUŽIT BETON C30/37-XF4
5. BETON OBRUBNÍKU MUSÍ VYHOVOVAT PRO PŘÍSLUŠNÝ STUPEŇ VLVU PROSTŘEDÍ DLE TKP 18

ŘADA 200 – SPODNÍ STAVBA

OPEVNĚNÍ SVAHU Z LOMOVÉHO KAMENE

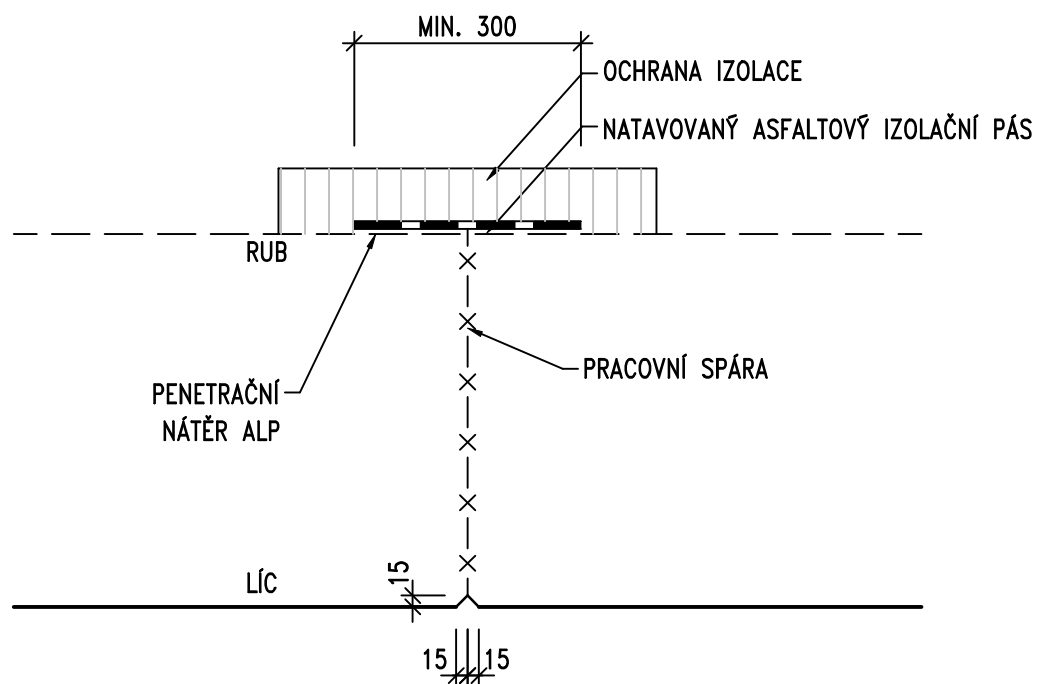
MD ČR

ODBOR POZEMNÍCH  
KOMUNIKACÍ

VL 4

206.02

01/2020



**POZNÁMKY:**

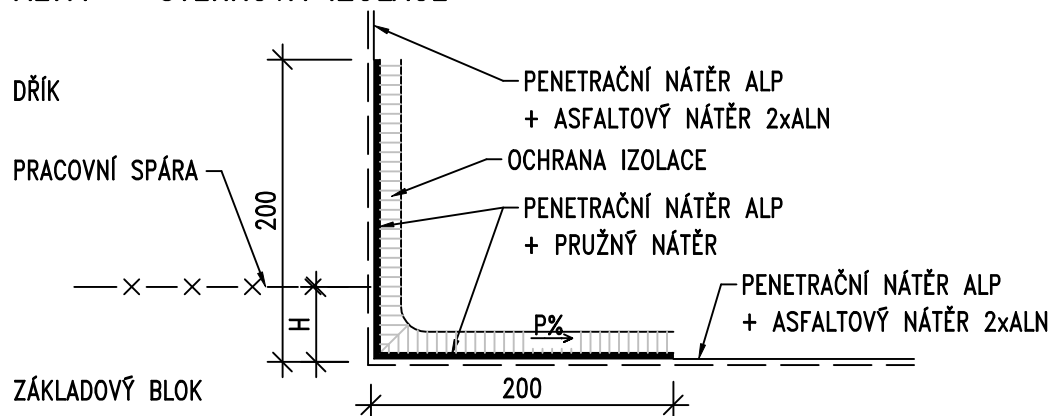
1. NELZE NAVRHNOUT PROTI TLAKOVÉ VODĚ, ALE JEN PROTI ZEMNÍ VLHKOSTI A STĚKAJÍCÍ VODĚ
2. VÝZTUŽ PROCHÁZÍ PRACOVNÍ SPÁROU BEZ PŘERUŠENÍ
3. PRACOVNÍ SPÁRA MUSÍ BÝT ZBAVENA CEMENTOVÉHO MLÉKA
4. MINIMÁLNÍ SPOTŘEBA PENETRAČNÍHO NÁTĚRU ALP – 0,3kg/m<sup>2</sup>
5. IZOLAČNÍ PÁSY – DLE TKP KAP. 21

ŘADA 200 – SPODNÍ STAVBA  
POVRCHOVÉ TĚSNĚNÍ PRACOVNÍ  
SPÁRY OPĚR A ZDÍ

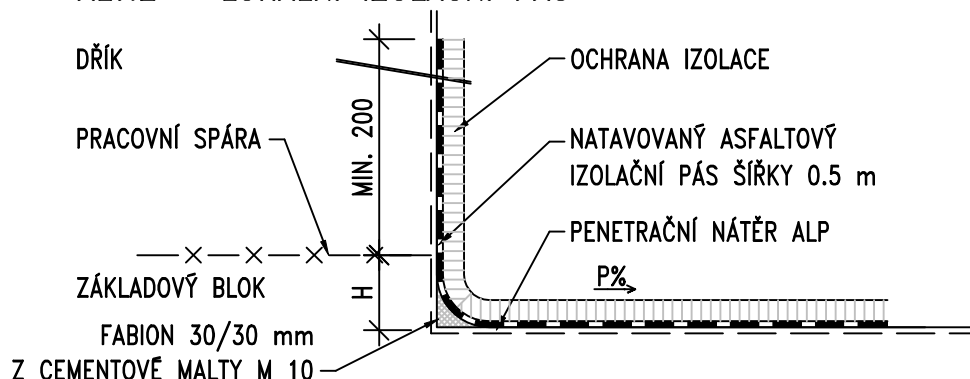
MD ČR  
ODBOR POZEMNÍCH  
KOMUNIKACÍ

VL 4  
208.03  
01/2020

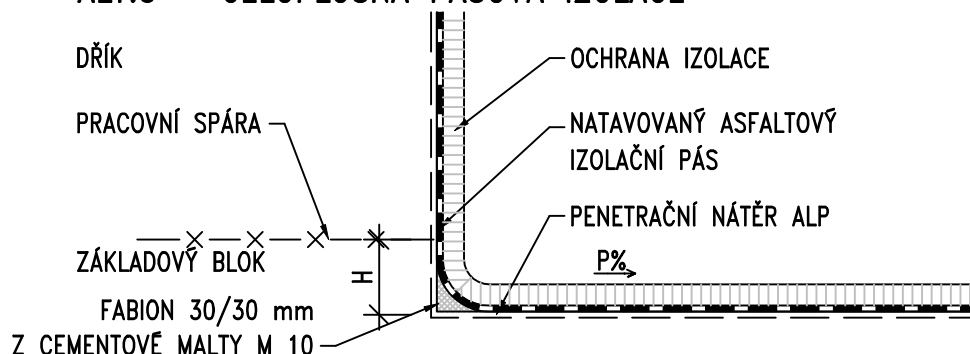
### ALT.1 – STĚRKOVÁ IZOLACE



### ALT.2 – LOKÁLNÍ IZOLAČNÍ PÁS



### ALT.3 – CELOPLOŠNÁ PÁSOVÁ IZOLACE



#### POZNÁMKY:

1. ALT. 1 NELZE NAVRHNOUT PROTI TLAKOVÉ VODĚ, ALE JEN PROTI ZEMNÍ VLNKOSTI A STĚKAJÍCÍ VODĚ
2. VÝZTUŽ PROCHÁZÍ PRACOVNÍ SPÁROU BEZ PŘERUŠENÍ
3. PRACOVNÍ SPÁRA MUSÍ BÝT ZBAVENA CEMENTOVÉHO MLÉKA
4. PRO SKLON  $P < 4\%$  JE MIN. VÝŠKA  $H = 50$  mm, PRO SKLON  $P \geq 4\%$  LZE SNÍŽIT VÝŠKU NA  $H = 0$  mm
5. MINIMÁLNÍ SPOTŘEBA PENETRAČNÍHO NÁTĚRU ALP –  $0,3 \text{ kg/m}^2$
6. PRUŽNÝ NÁTĚR – TYP S11 NA ASFALTOVÉ BÁZI DLE TKP 31 TAB. Č. 5 NEBO ASFALTOVÁ STĚRKA ZA STUDENA V MINIMÁLNÍ TLOUŠTCE 2 mm
7. IZOLAČNÍ PÁSY – DLE TKP KAP 21
8. OCHRANA IZOLACE SE PROVÁDÍ DLE TKP 21 – GEOTEXTILIE S OCHRANNOU A DRENÁŽNÍ FUNKCÍ  
PRO ALT. 1 A 2 min. GRAMÁŽ  $300 \text{ g/m}^2$ , min. TL. 3 mm, TAŽNOST min. 70 %  
PRO ALT. 3 min. GRAMÁŽ  $600 \text{ g/m}^2$ , min. TL. 6 mm, TAŽNOST min. 70 %
9. FABION JE VYTVOŘEN CEMENTOVOU MALTOU M 10 DLE ČSN EN 998-2

ŘADA 200 – SPODNÍ STAVBA

**TĚSNĚNÍ PRACOVNÍ SPÁRY  
MEZI ZÁKLADEM A DŘÍKEM PODPĚR**

**MD ČR**

ODBOR POZEMNÍCH  
KOMUNIKACÍ

VL 4

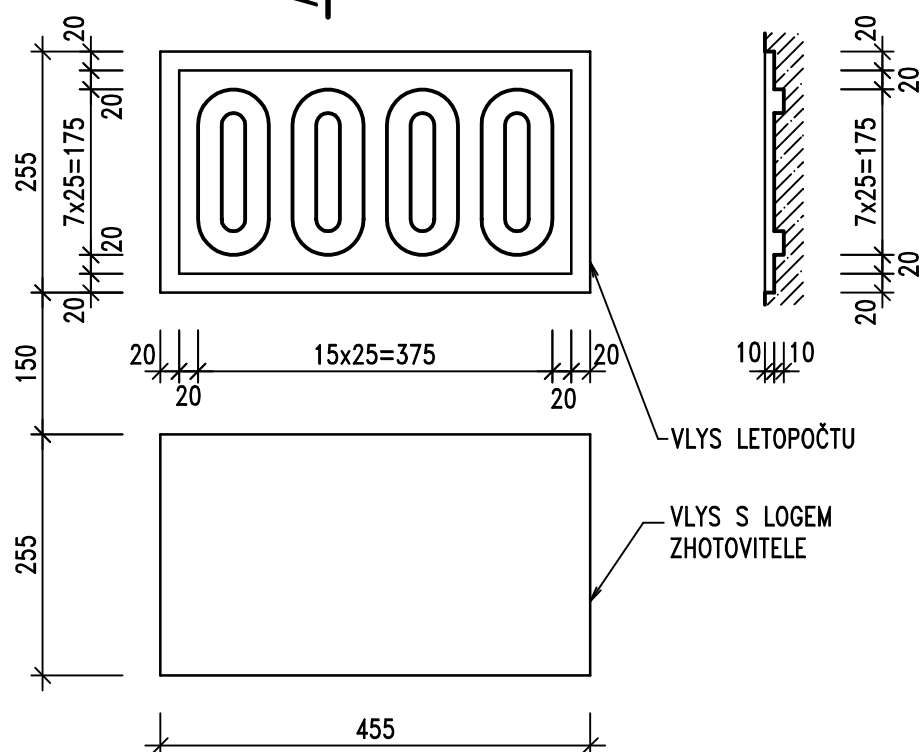
**208.05**

05/2019

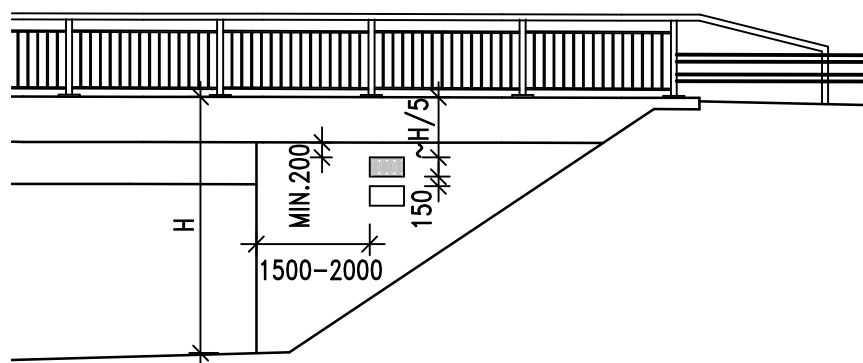
# POHLED



# ŘEZ A-A



# POHLED NA KŘÍDLO – UMÍSTĚNÍ TABULKY A LOGA



## POZNÁMKY:

1. DLE ČSN 76 6201, ČL. 13.15.1 SE VYZNAČÍ ROK DOKONČENÍ VÝSTAVBY NOSNÉ (MOSTNÍ) KONSTRUKCE
2. LETOPOČET BUDE VYZNAČEN VLOŽENÍM ŠABLONY DO BEDNĚNÍ
3. POD LETOPOČET JE MOŽNÉ OSADIT VLYS S LOGEM ZHOTOVITELE
4. V MÍSTĚ LETOPOČTU A LOGA VÝZTUŽ OPATŘIT OCHRANNÝM NÁTĚREM
5. NENÍ-LI MOŽNÉ UMÍSTĚNÍ NA KŘÍDLE, UMÍSTÍ SE NA LÍČ OPĚRY NEBO NA NOSNOU KONSTRUKCI

ŘADA 200 – SPODNÍ STAVBA

LETOPOČET A LOGO ZHOTOVITELE

MD ČR

ODBOR POZEMNÍCH  
KOMUNIKACÍ

VL 4

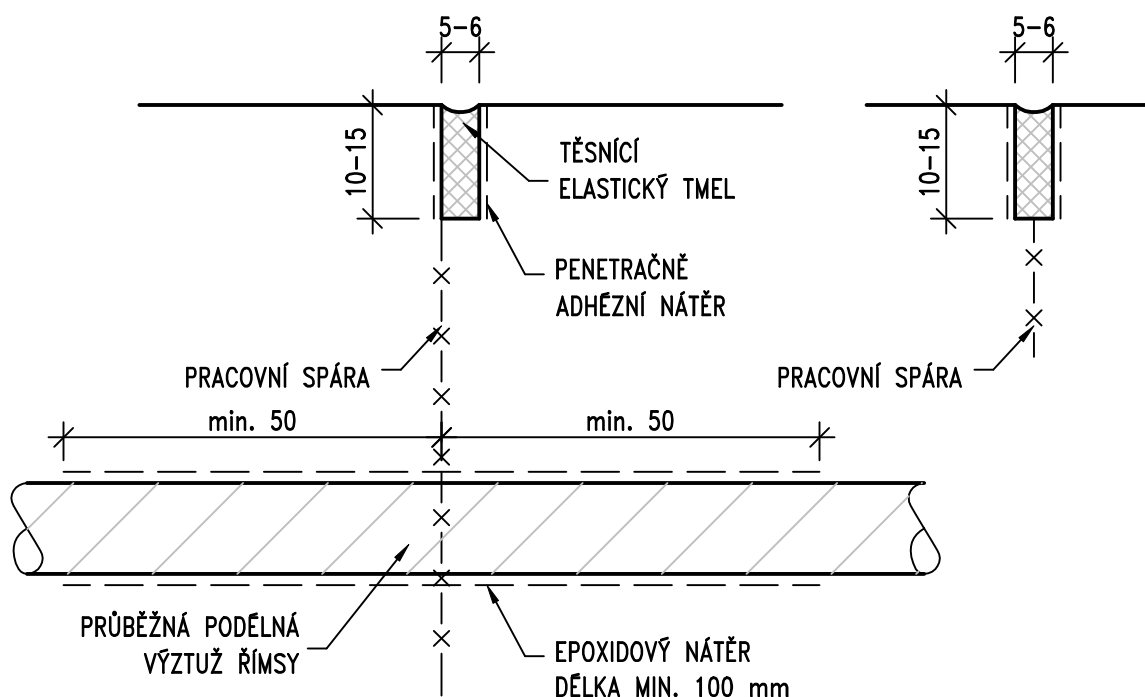
209.01

05/2019

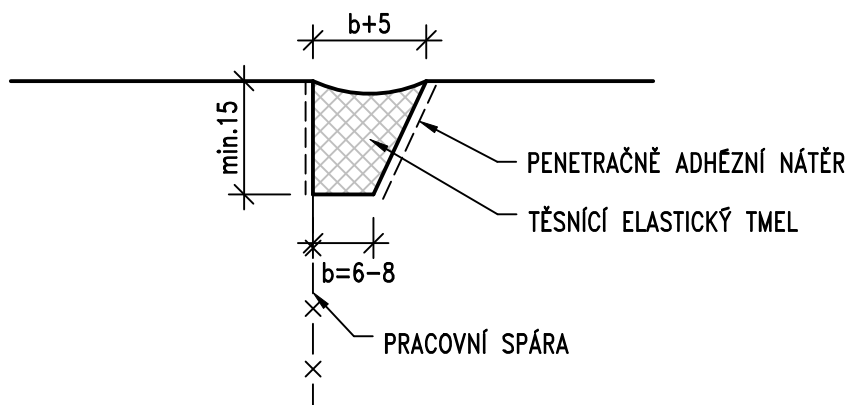




## I. VARIANTA: řez diamantovou pilou



## II. VARIANTA: s vloženou lištou



### POZNÁMKY:

1. TĚSNĚNÍ SPÁRY BUDE PROVEDENO TMELEM DLE ČSN ISO 11600 (F-25-HM-M1p)
2. ROZSAH TĚSNĚNÍ SPÁRY VIZ VL 402.21
3. PROTIKOROZNÍ OCHRANA BETONÁŘSKÉ VÝZTUŽE JE POMOCÍ EPOXIDOVÉHO NÁTĚRU MINIMÁLNÍ TLOUŠŤKY 80  $\mu$ m A TO MINIMÁLNĚ 50 mm NA OBĚ STRANY OD SPÁRY
4. PENETRAČNĚ ADHÉZNÍ NÁTĚR DLE TKP 21 PRO ZVÝŠENÍ PŘÍLNAVOSTI TMELU
5. NEJPRVE BUDE PROVEDENO TĚSNĚNÍ PRACOVNÍ SPÁRY, TEPRVE PAK BUDE PROVEDENA VOZOVKA A TĚSNĚNÍ PODÉLNÉ SPÁRY MEZI VOZOVKOU A ŘÍMSOU

ŘADA 400 – MOSTNÍ SVRŠEK

TĚSNĚNÍ PRACOVNÍCH SPÁR ŘÍMSY

MD ČR

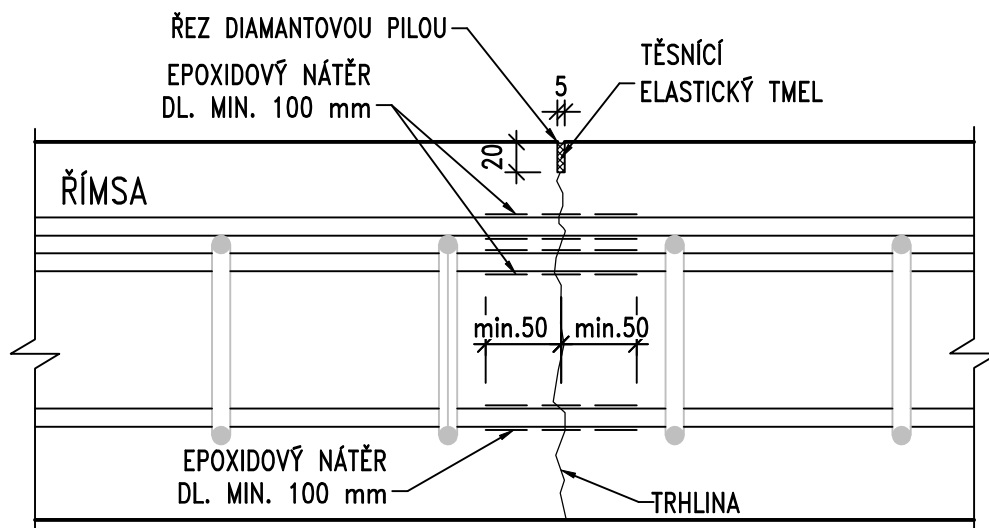
ODBOR POZEMNÍCH  
KOMUNIKACÍ

VL 4

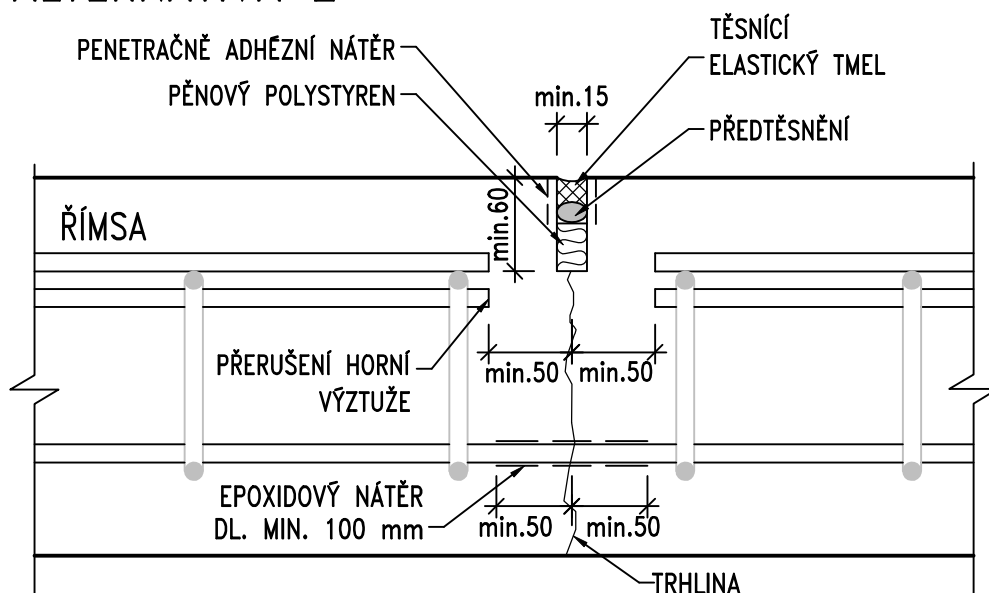
402.22

01/2020

## ALTERNATIVA 1



## ALTERNATIVA 2



### POZNÁMKY:

1. VZDÁLENOST SMRŠŤOVACÍCH SPAR JE MAX. 6m
2. TĚSNĚNÍ BUDE PROVEDENO TMELEM DLE ČSN ISO 11600 (F-25-HM-M1p)
3. ROZSAH TĚSNĚNÍ SPÁRY VIZ VL 402.21
4. PROFIL PŘEDTĚSNĚNÍ JE PRŮMĚRU O MIN. 10mm VĚTŠÍ NEŽ ŠÍŘKA SPÁRY
5. PROFIL PŘEDTĚSNĚNÍ JE DO SPÁRY VLOŽEN PO VYBETONOVÁNÍ ŘÍMSY
6. VÝPLŇ SPÁRY – PĚNOVÝ POLYSTYREN EPS – EN 13163 – CS(10)30
7. PŘEDTĚSNĚNÍ – ELASTICKÝ MATERIÁL, NAPŘÍKLAD PĚNOVÝ PE
8. PENETRAČNĚ ADHÉZNÍ NÁTĚR DLE TKP 21 PRO ZVÝŠENÍ PŘILNAVOSTI TMELU
9. NEJPRVE BUDE PROVEDENO TĚSNĚNÍ SMRŠŤOVACÍ SPÁRY, TEPRVE PAK BUDE PROVEDENA VOZOVKA A TĚSNĚNÍ PODÉLNĚ SPÁRY MEZI VOZOVKOU A ŘÍMSOU

ŘADA 400 – MOSTNÍ SVRŠEK

TĚSNĚNÍ SMRŠŤOVACÍCH SPÁR ŘÍMSY

MD ČR

ODBOR POZEMNÍCH  
KOMUNIKACÍ

VL 4

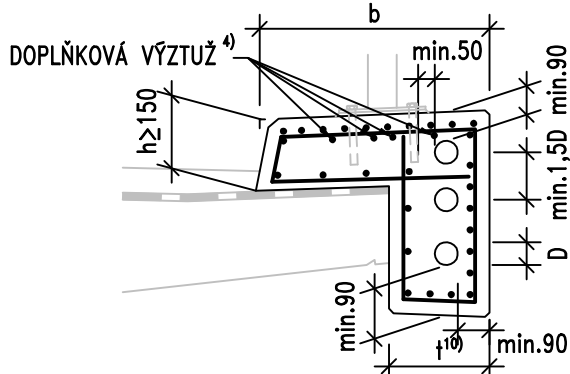
402.23

01/2020

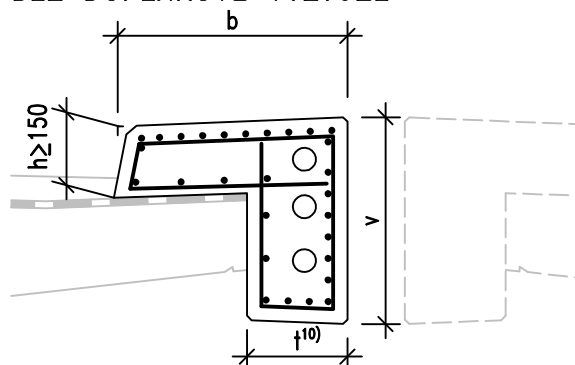
## VÝZTUŽ ŘÍMSY TLOUŠŤKY NAD 150 mm (včetně)

PODÉLNÁ VÝZTUŽ MIN. 0.8 % PLOCHY ŘÍMSY

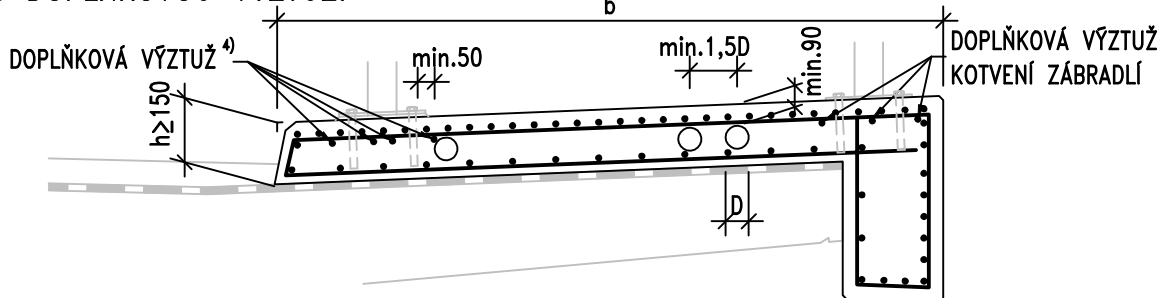
### S DOPLŇKOVOU VÝZTUŽÍ



### BEZ DOPLŇKOVÉ VÝZTUŽE

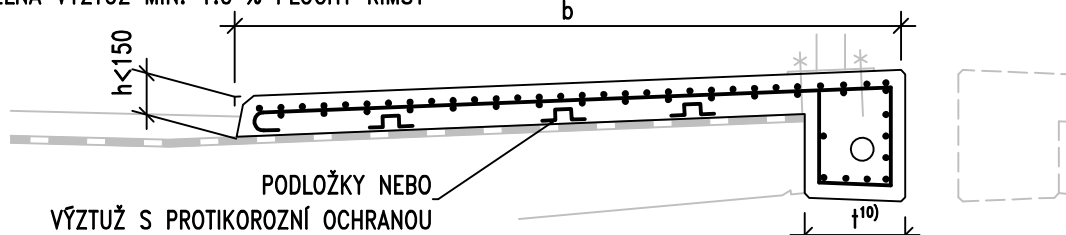


### S DOPLŇKOVOU VÝZTUŽÍ



## VÝZTUŽ ŘÍMSY TLOUŠŤKY DO 150 mm

PODÉLNÁ VÝZTUŽ MIN. 1.0 % PLOCHY ŘÍMSY



#### POZNÁMKY:

1. ZOBRAZENÁ VÝZTUŽ PŘEDSTAVUJE MINIMÁLNÍ KONSTRUKČNÍ POŽADAVKY, VÝZTUŽ JE NUTNO STATICKY POSODIT A UPRAVIT PRO PŘENOS SIL ZE SVODIDLA DO NOSNÉ KONSTRUKCE
2. PRO PŘÍČNOU VÝZTUŽ ŘÍMSY PLATÍ: PRO  $b < 1500$  mm  $\phi 10/150$  mm A PRO  $b > 1500$  mm  $\phi 10/100$  mm
3. PRO PODÉLNOU VÝZTUŽ ŘÍMSY PLATÍ: PŘI VNĚJŠÍM OKRAJI MIN.  $\phi 10/75$  mm A PŘI VNITŘNÍM OKRAJI MIN.  $\phi 10/150$  mm, ZÁROVEŇ JE NUTNO SPLNIT POŽADAVEK MIN. PROCENTA VÝZTUŽENÍ
4. DOPLŇKOVÁ VÝZTUŽ PRO KOTVENÍ SVODIDLA, ZÁBRADLÍ A PODOBNĚ VIZ VL 501.52
5. MINIMÁLNÍ POČET A VELIKOST CHRÁNIČEK VIZ PPK-KAB DLE SKUPINY TRAS KABELOVÉHO VEDENÍ
6. PRO VEDENÍ KABELOVÝCH TRAS SE V ŘÍMSE POUŽÍVAJÍ DVOUPLÁŠŤOVÉ KORUGOVANÉ TYČOVÉ TROUBY DLE PPK-KAB PRŮMĚRU  $\phi 110/94$  A  $\phi 125/108$ , VYJÍMEČNĚ  $\phi 75/63$
7. POLOHA CHRÁNIČEK MUSÍ BÝT KOORDINOVÁNA S POLOHOU KOTVENÍCH PRVKŮ ŘÍMS, JSOU-LI CHRÁNIČKY UMÍSTĚNY VE SVISLÉ ČÁSTI JE VHODNĚJŠÍ KOTVENÍ ŘÍMSY POMOCÍ KOTVY VIZ VL 402.02 NEBO VL 402.03
8. UMÍSTĚNÍ CHRÁNIČEK MUSÍ RESPEKTOVAT POLOHU BETONÁŘSKÉ VÝZTUŽE VČETNĚ TOLERANCÍ
9. D JE VNĚJŠÍ PRŮMĚR CHRÁNIČKY
10. PRO CHRÁNIČKY  $\phi 125/108$   $t = \text{MIN. } 320$  mm, v PRO 2ks = MIN. 510 mm, v PRO 3ks = MIN. 700 mm  
PRO CHRÁNIČKY  $\phi 110/94$   $t = \text{MIN. } 300$  mm, v PRO 2ks = MIN. 500 mm, v PRO 3ks = MIN. 650 mm  
PRO CHRÁNIČKY  $\phi 75/63$   $t = \text{MIN. } 265$  mm, v PRO 2ks = MIN. 385 mm, v PRO 3ks = MIN. 500 mm

ŘADA 400 – MOSTNÍ SVRŠEK

VÝZTUŽ ŘÍMS

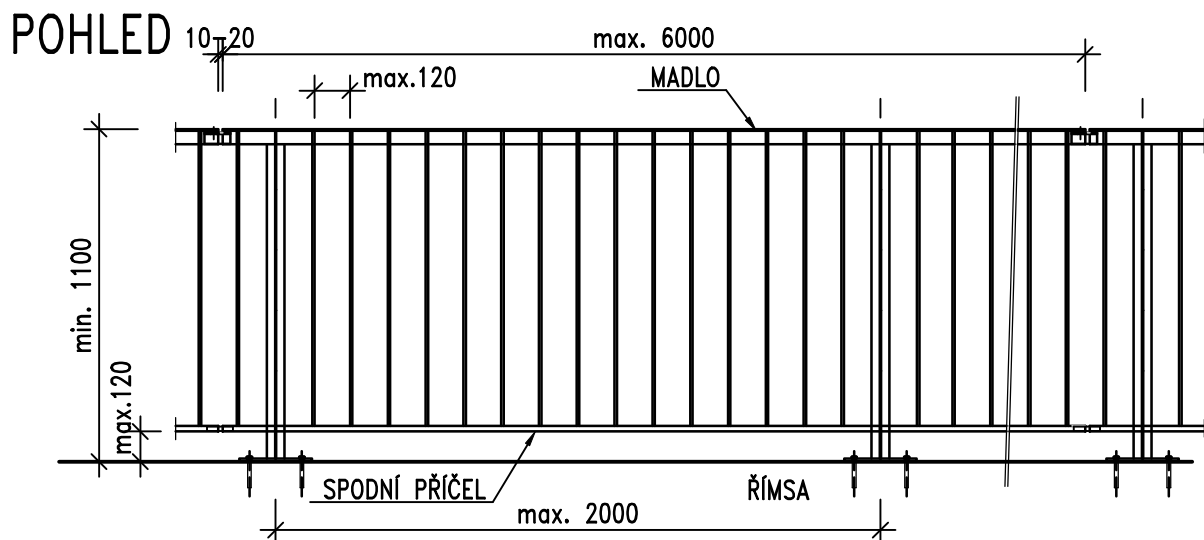
MD ČR

ODBOR POZEMNÍCH  
KOMUNIKACÍ

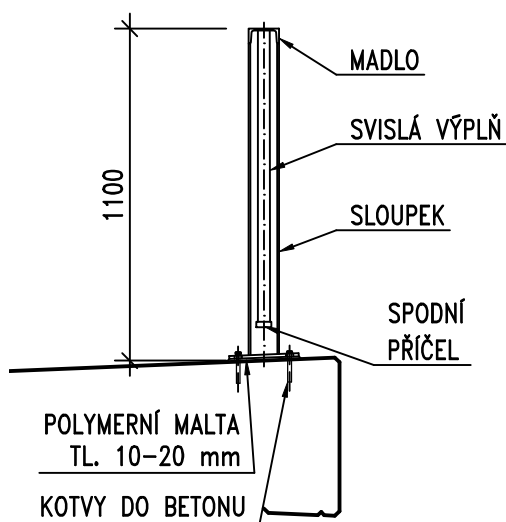
VL 4

402.31

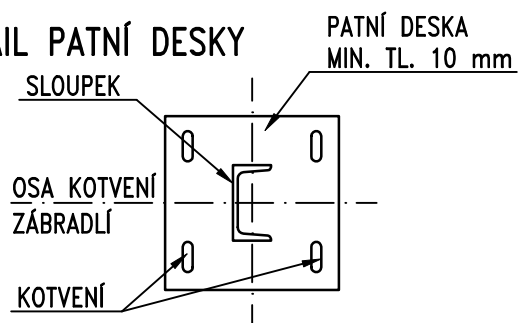
01/2020



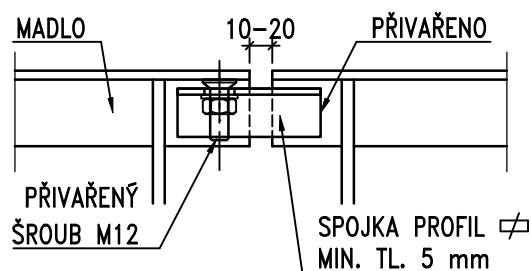
## ŘEZ ZÁBRADLÍM



## DETAIL PATNÍ DESKY



## DETAIL SPOJENÍ MADEL



### POZNÁMKY:

- NÁVRH A UMÍSTĚNÍ ZÁBRADLÍ VIZ TP 258
- ZÁKLADNÍ MATERIÁL ZÁBRADLÍ A PKO VIZ TKP 19A A 19B, TŘÍDA PROVEDENÍ EXC2 DLE ČSN EN 1090-2
- ZÁBRADLÍ SE PŘEDNOSTNĚ NAVRHUJE Z OTEVŘENÝCH VÁLCOVANÝCH PROFILŮ, MADLO JE MOŽNÉ NAVRHNOUT Z OHÝBANÉHO PLECHU MIN. TLOUŠTKY 4 mm
- PRO KOTVENÍ LZE POUŽÍT POUZE CERTIFIKOVANÝ KOTEVNÍ SYSTÉM, POČET A VELIKOST KOTEV SE STANOVÍ NA ZÁKLADĚ VÝPOČTU, KOTVY JSOU MINIMÁLNĚ DVĚ.
- POLYMERNÍ MALTA DLE TKP 18
- OTVORY V KOTEVNÍ DESCE BUDOU VYPLNĚNY TMELEM DLE ČSN ISO 11600 (F-25-HM-M1p)
- KOTEVNÍ ŠROUB JE OPATŘEN PLASTOVOU KRYTKOU Z PE NEBO HDPE ROZMĚROVĚ ODPOVÍDAJÍCÍ ŠROUBU, NA KTERÝ JE PEVNĚ NARAŽENÁ
- V PŘÍPADĚ PROVOZU CYKLISTŮ JE DOPORUČENÁ VÝŠKA MADLA ZÁBRADLÍ 1300 mm, COŽ JE MOŽNÉ ŘEŠIT NAPŘÍKLAD PŘIDÁNÍM DRUHÉHO MADLA

ŘADA 500 – VYBAVENÍ MOSTU

ZÁBRADLÍ MOSTNÍ SE SVISLOU VÝPLNÍ

MD ČR

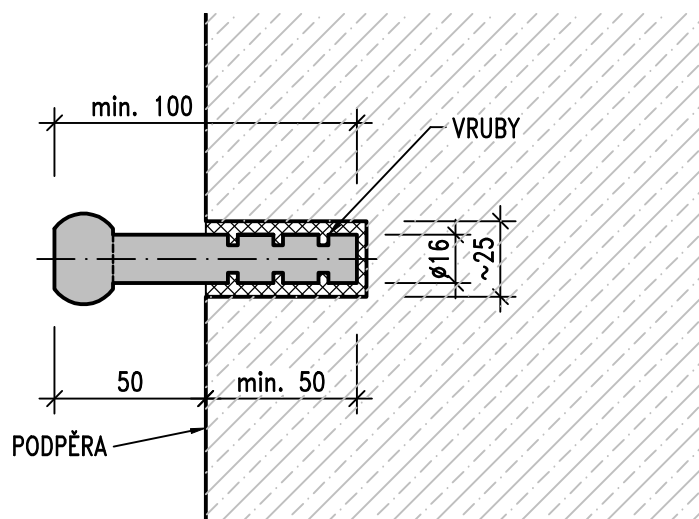
ODBOR POZEMNÍCH  
KOMUNIKACÍ

VL 4

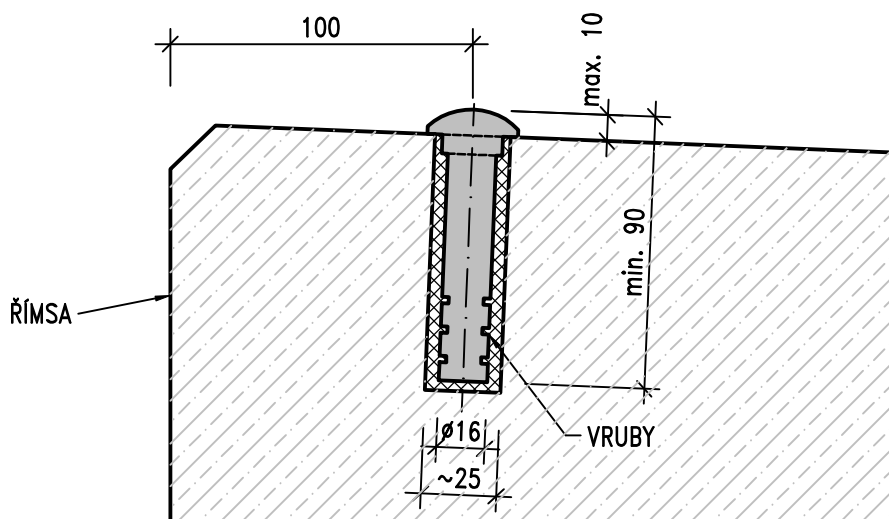
507.01

01/2020

## ČEPOVÁ NIVELAČNÍ ZNAČKA



## HŘEBOVÁ NIVELAČNÍ ZNAČKA



### POZNÁMKY:

1. OSAZENÍ A UMÍSTĚNÍ MĚŘIČSKÉ ZNAČKY NA MOST MUSÍ ODPOVÍDAT ČSN ISO 4463-2 A "METODICKÉMU POKYNU PRO SLEDOVÁNÍ VÝŠKOVÉHO PŘETVOŘENÍ MOSTŮ"
2. ZNAČKA BUDE VLEPENA DO VRTU POMOCÍ DVOUSLOŽKOVÉHO LEPIDLA PRO CHEMICKÉ KOTVENÍ KOVOVÝCH TYČÍ, VRT BUDE LEPIDLEM ZCELA VYPLNĚN
3. ROZMĚRY VRTU MUSÍ ODPOVÍDAT ROZMĚRŮM POUŽITÉ MĚŘIČSKÉ ZNAČKY
4. MĚŘIČSKÁ ZNAČKA BUDE Z KOROZIVZDORNÉ OCELI TŘÍDY 1.4401, 1.4404
5. ZNAČKA BUDE VYROBENA Z JEDNOHO KUSU
6. ČEPOVÁ ZNAČKA BUDE OSAZENA VODOROVNĚ A PŮDORYSNĚ KOLMO NA PODPĚRU
7. UMÍSTĚNÍ HŘEBOVÉ NIVELAČNÍ ZNAČKY NESMÍ TVOŘIT PŘEKÁŽKU NA CHODNÍCÍCH NEBO SCHODIŠTÍCH

ŘADA 500 – VYBAVENÍ MOSTU

NIVELAČNÍ ZNAČKY

MD ČR

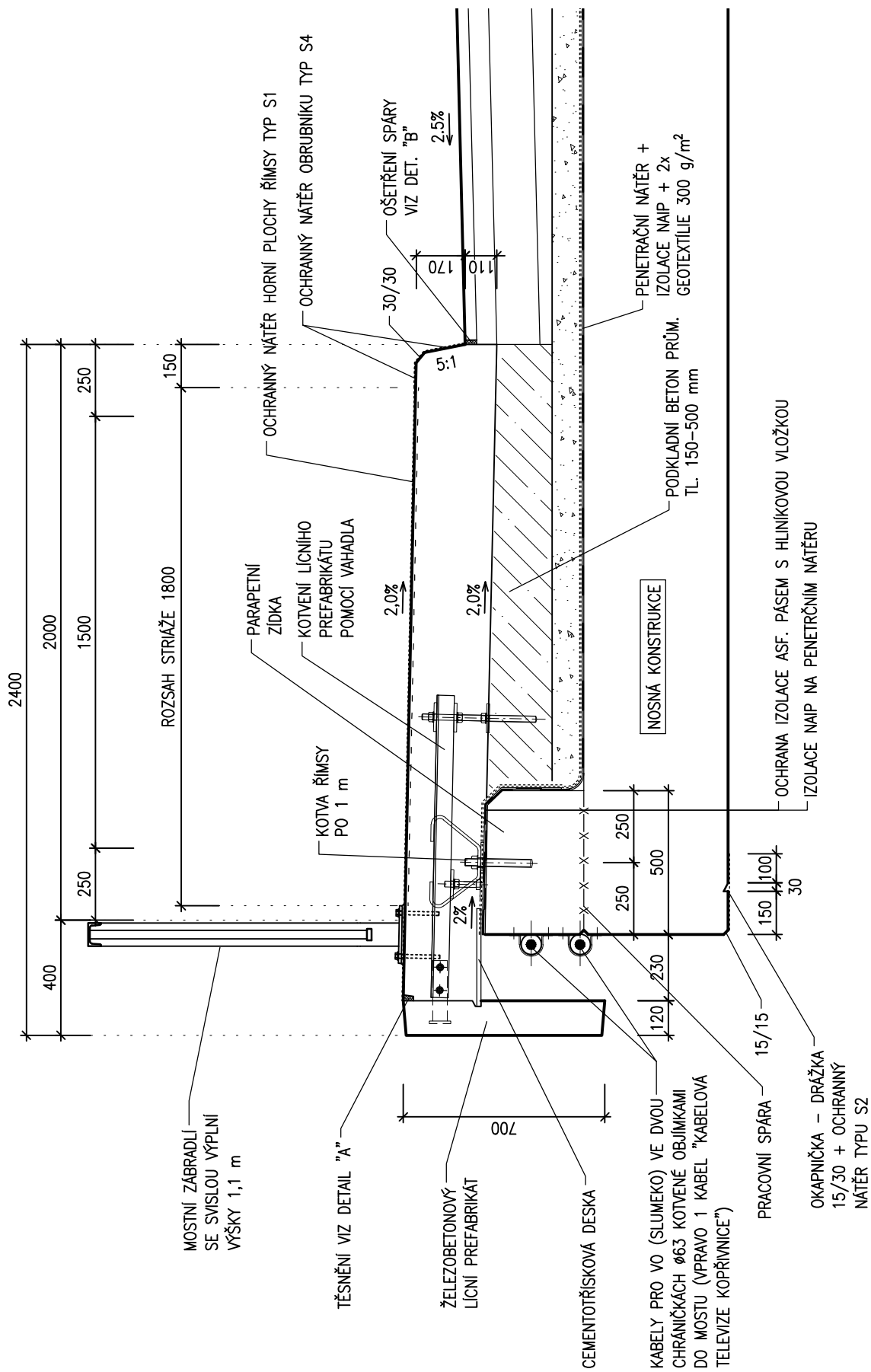
ODBOR POZEMNÍCH  
KOMUNIKACÍ

VL 4

509.01

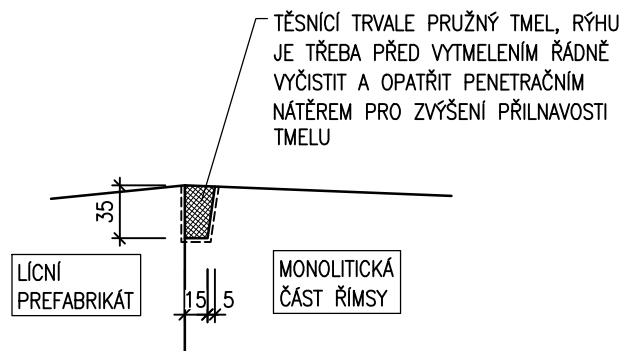
01/2020

# TVAR ŘÍMSY 1:20

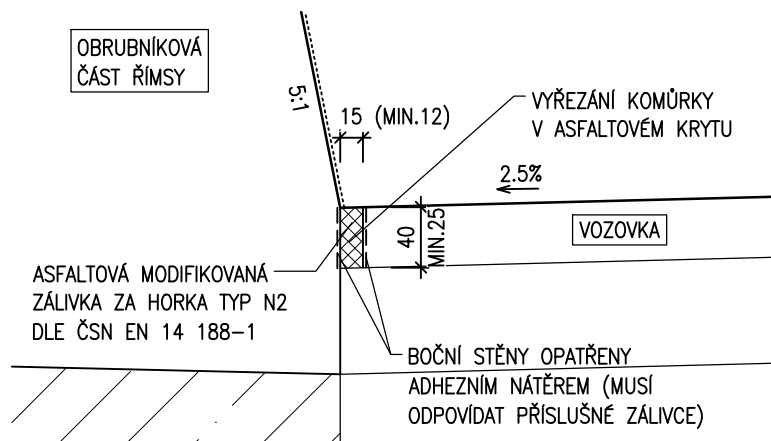


# SPÁRY ŘÍMS

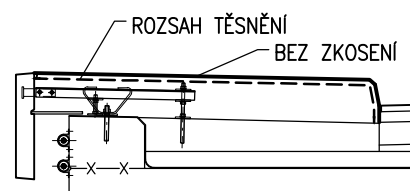
## DETAIL "A" - SPÁRA MEZI LÍCNÍM PREFABRIKÁTEM A MONOLITICKOU ČÁSTÍ ŘÍMSY 1:5



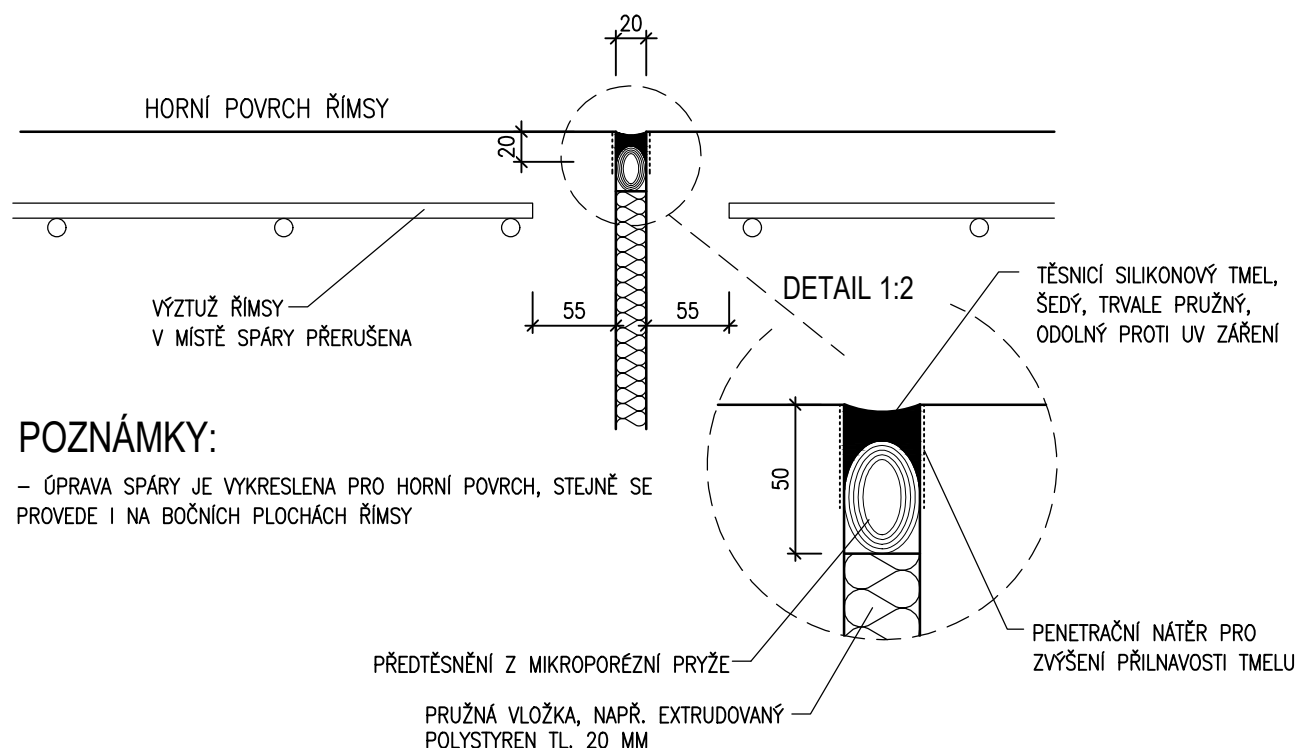
## DETAIL "B" - SPÁRA MEZI OBRUBNÍKOVOU ČÁSTÍ ŘÍMSY A VOZOVKOU 1:5



## ROZSAH TĚSNĚNÍ DILATAČNÍ SPÁRY ŘÍMSY



## DILATAČNÍ SPÁRA ŘÍMSY 1:5





# DILATAČNÍ SPÁRA OPĚR A ZDÍ 1:10

V MÍSTECH S NATAVOVANÝM  
IZOLAČNÍM PÁSEM

V MÍSTECH S IZOLAČNÍMI  
NÁTĚRY

